

Planpresentatie SO



Locatie kenmerken

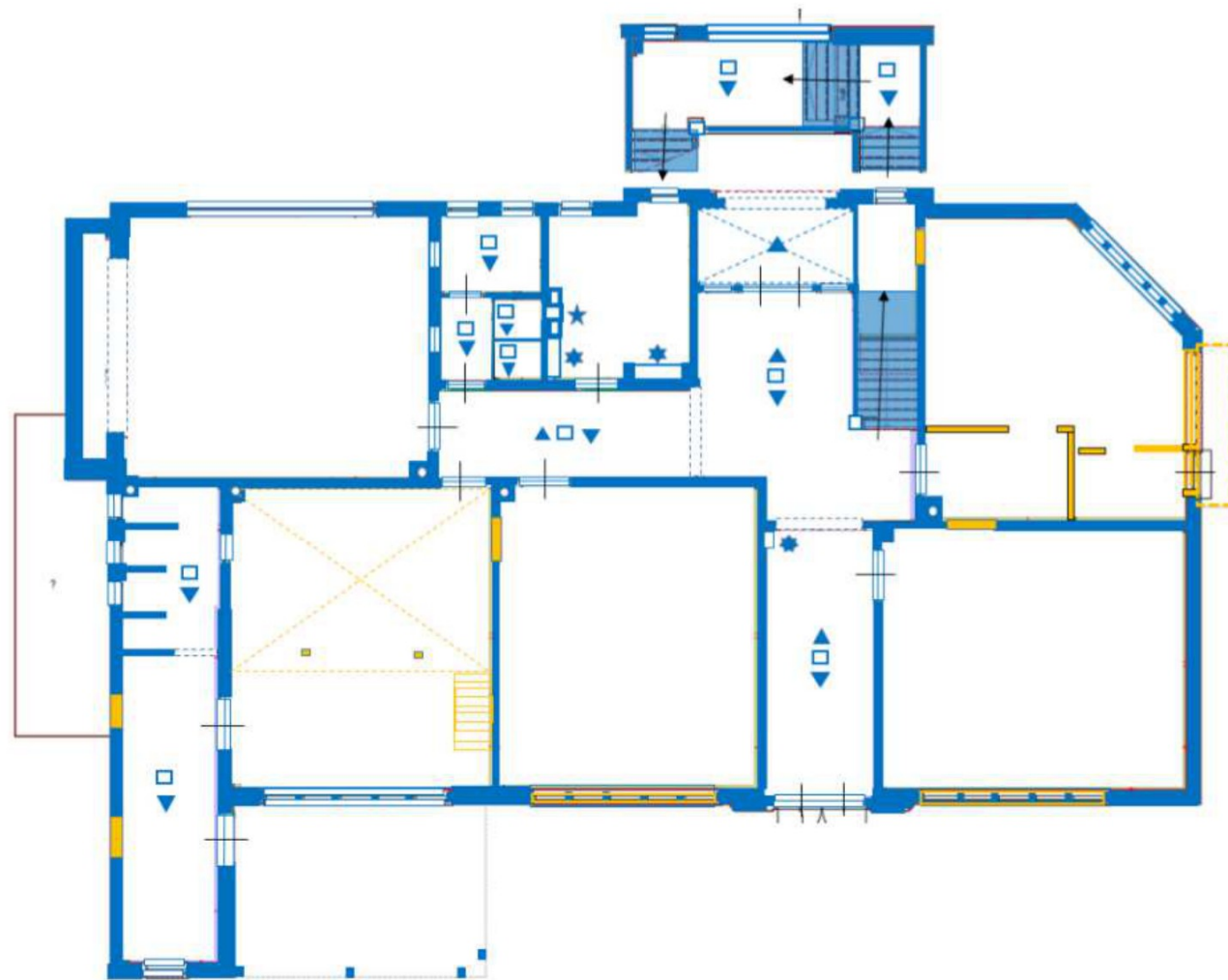
De Mariaschool heeft een rondlopend schilddak. Het zuidwest dakvlak is in een recent verleden voorzien van een fors aantal zonnepanelen.

Tussen de naast gelegen Agathakerk en de Mariaschool bevindt zich een door een tuinmuur afgeschermd tuin.

De overdekte speelgelegenheid van de voormalige school ligt aan deze tuin. In de tuinmuur bevindt zich een poort.

Aan de achterzijde van de school grenst de begraafplaats. De bestaande stookruimte ligt aan de begraafplaats, is ook alleen via de begraafplaats bereikbaar.

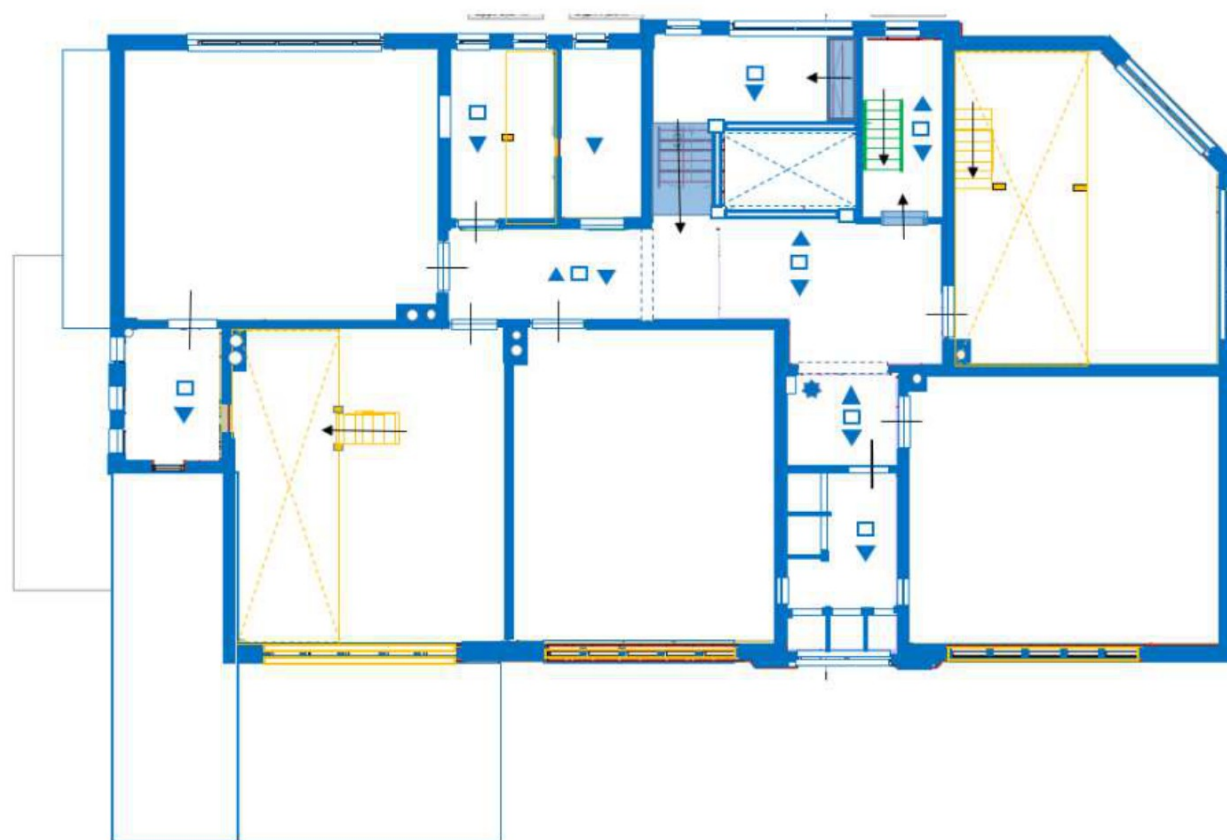




KONINGINNEWEG 1 ZANDVOORT
Begane grond Monumentwaarden

			= Hoge waarde
			= Positieve waarde
			= Hoge waarde vloerafwerking
			= Hoge waarde wandafwerking
			= Hoge waarde plafond/gewelf
			= Waardevol element (schouw)
			= Waardevol element (wandkast)
			= Waardevol element (fonteinje)

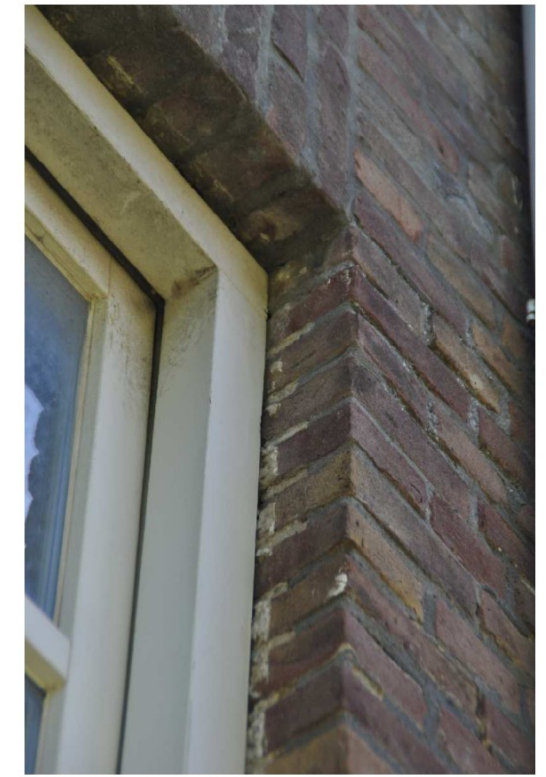
MONUMENTEN ADVIES BUREAU



KONINGINNEWEG 1 ZANDVOORT
Verdieping Monumentwaarden

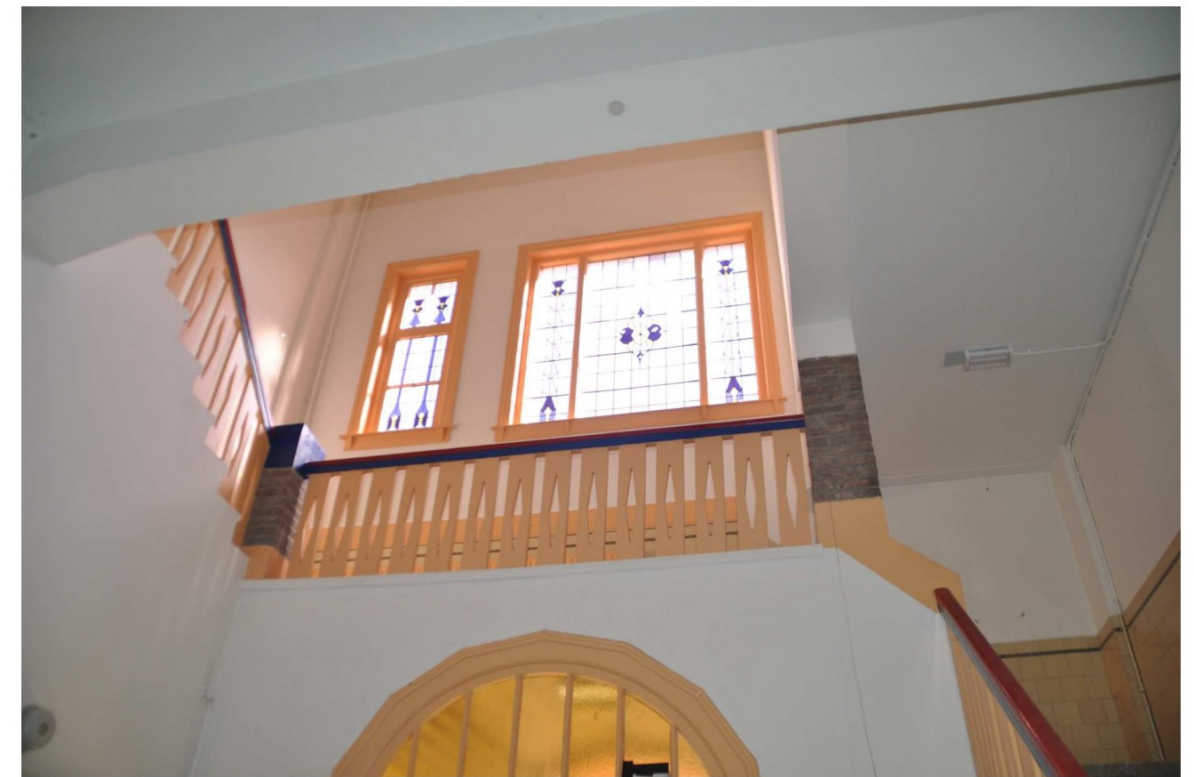
			= Hoge waarde
			= Positieve waarde
			= Hoge waarde vloerafwerking
			= Hoge waarde wandafwerking
			= Hoge waarde plafond/gewelf
			= Waardevol element (fonteinje)

MONUMENTEN ADVIES BUREAU



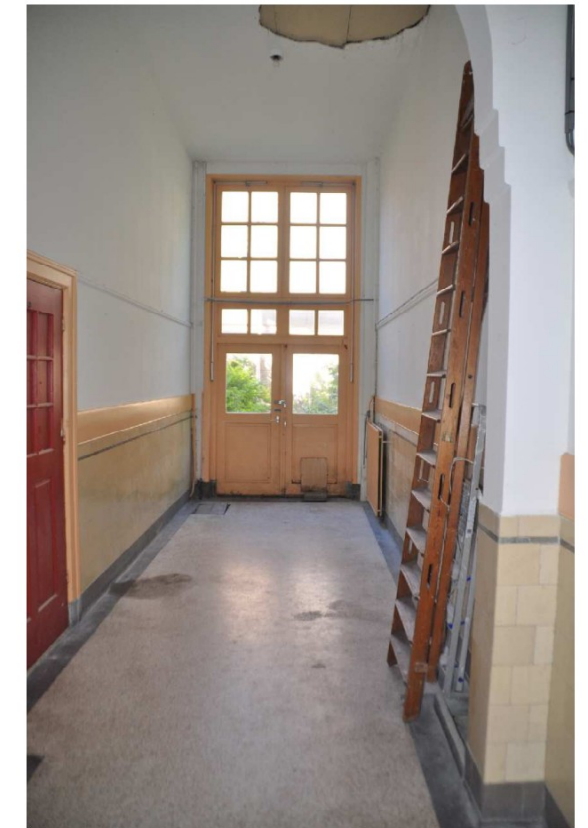
Baksteendetaillering

De gevels rondom kenmerken zich door enkele eenvoudige maar ook beeldbepalende details. Het Fries onder de goot is met staande en verspringende koppen en strekken uitgewerkt. Boven de kozijnen is een dubbele staande strekkenlaag en een geprononceerde koppenrij verwerkt. De entree partijen kenmerken zich door de terug liggende metselwerkvlakken.



Belangrijke interieurelementen

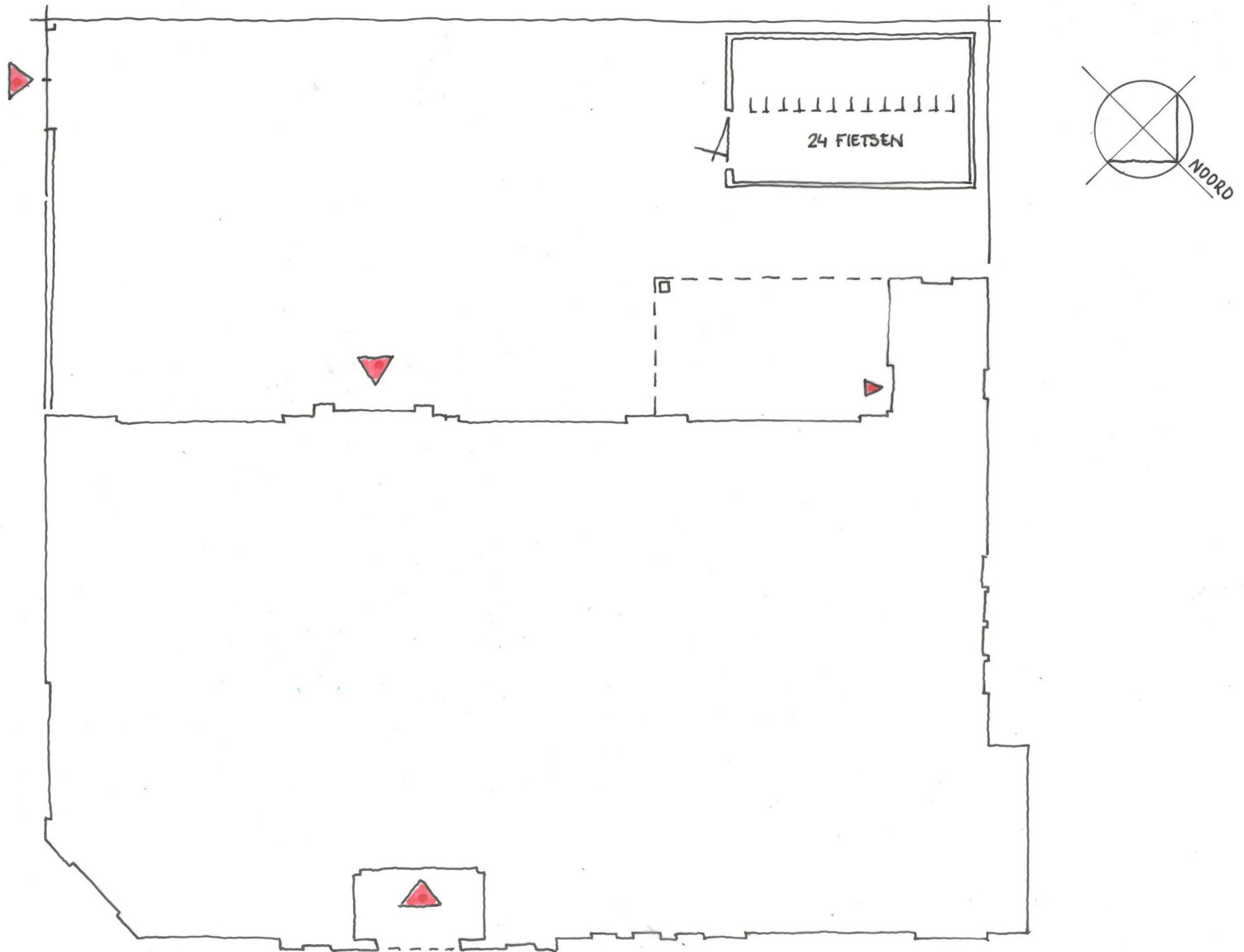
- Trap/trapleuning
- Lokaaldeuren
- Glas in lood voorgevel
- Tegellambrisering
- Granitovloer in de algemene verkeersruimtes
- Twee wasbakjes in de gangen
- Schoolhoofdkamer/kantoor
- Toiletgroepen





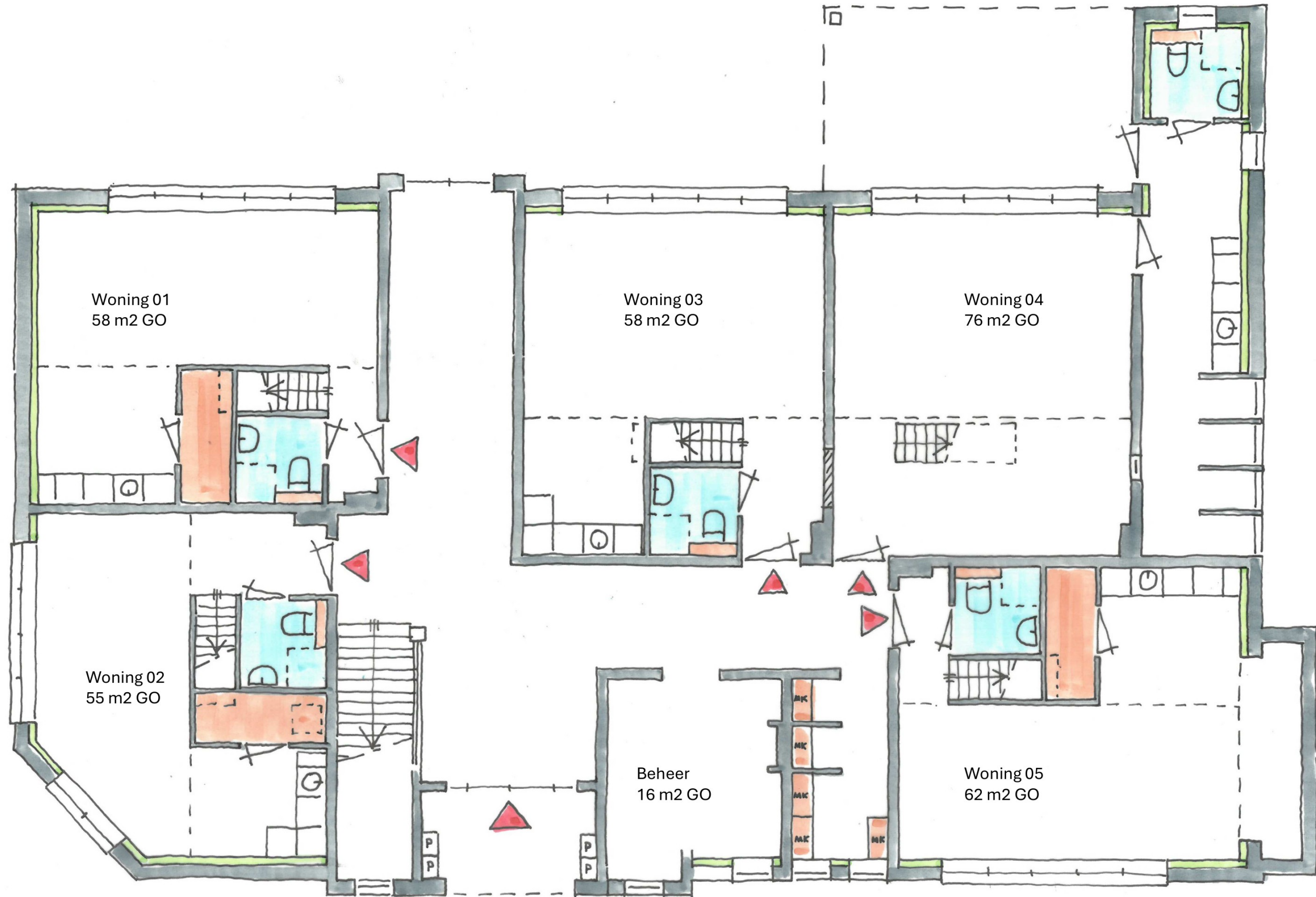
Plan van aanpak

- De hoofdstructuur met gangen en trappenhuis blijft ongewijzigd in tact.
- Ten behoeve van de ontsluiting van de zolder wordt een nieuwe trap in de “bibliotheek” geplaatst.
- De meterkasten willen we centraal onderbrengen in twee toiletgroepen boven elkaar.
- De bestaande schoollokalen, globaal 6 x 7 meter, worden als woning ingericht. Gezien de vrije hoogte van ongeveer 4,8 meter wordt gekozen voor een insteekvloer over een deel van de woning. Onder de insteekvloer bevinden zich badkamer, berging en keuken. Op de insteekvloer is ruimte voor een slaapplek. De vrije hoogte komt op ongeveer 2,30 meter. Een aanvaardbare en functionele vrije hoogte. Het vloerveld wordt nu voorgesteld als 100 mm CLT vrij overspannend op een UNP 220.
- Op de zolder kunnen twee extra appartementen worden gerealiseerd. Mits constructief te realiseren. De nieuwe vloerbelasting moet uitgerekend en meegenomen. Het voorstel is nu ook om de installatieruimte (collectief) naar de zolder te brengen. Het leidingverloop kan dan horizontaal achter het knieschot en vervolgens verticaal naar de onder gelegen appartementen. (het leidingverloop vanuit de bestaande stookruimte is te complex, evenals de bereikbaarheid).



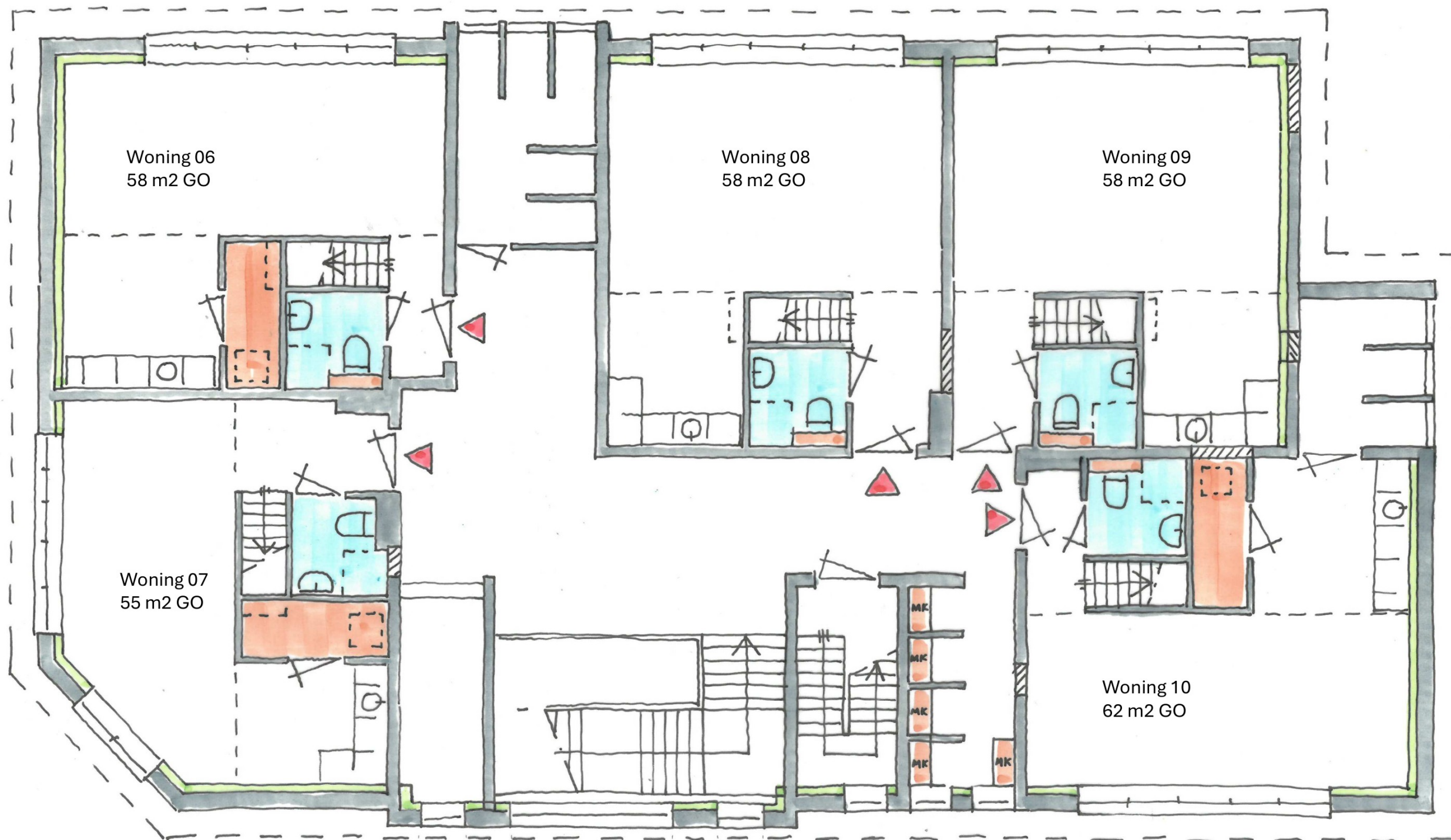
Footprint inclusief tuinmuur en tuin

In de tuin is ruimte voor een fietsenberging voor 24 fietsen en uiteraard gemeenschappelijke buitenruimte voor de 10 á 12 appartementen.



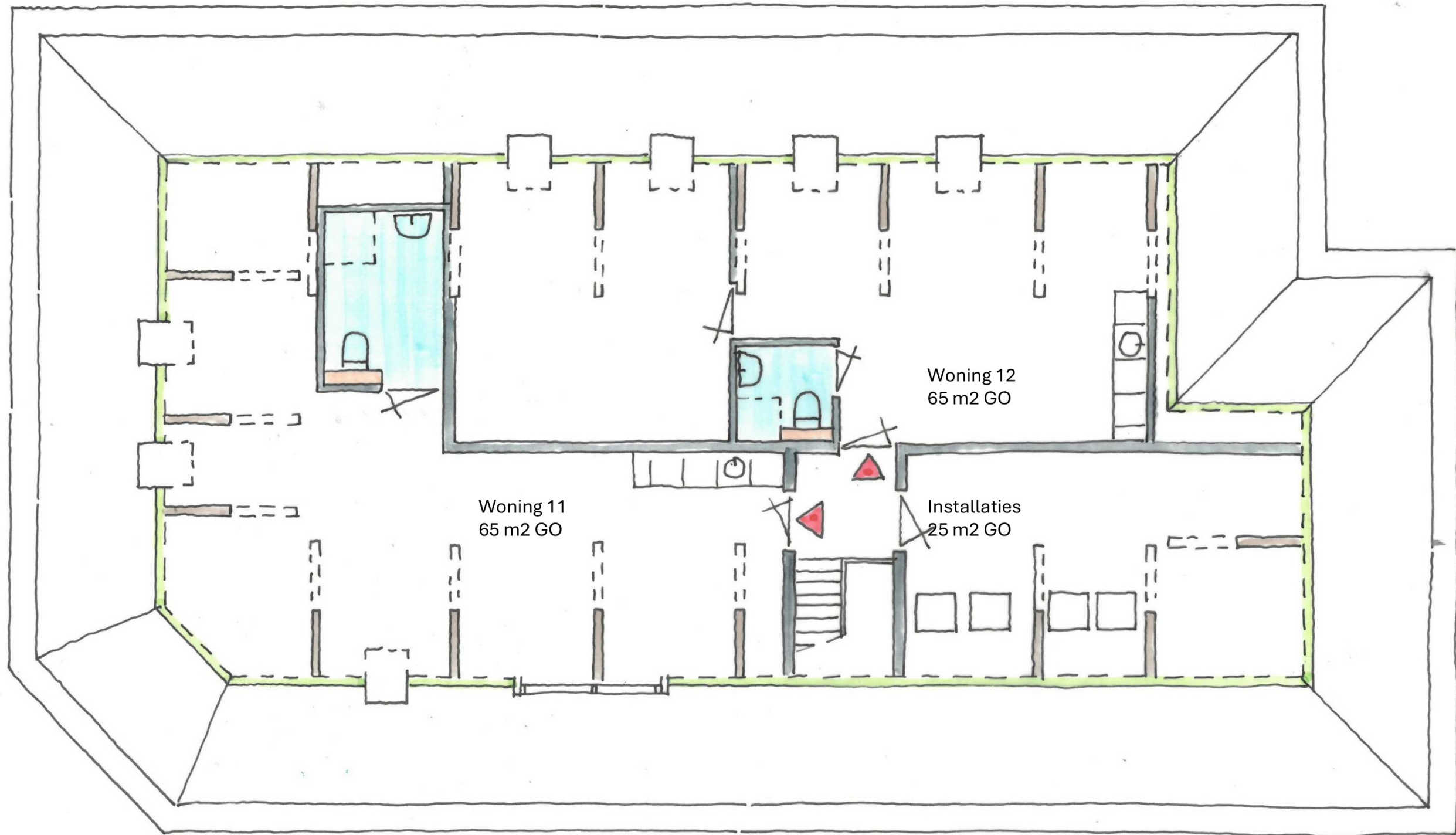
Begane grond

Vijf appartementen en een meterkastruimte in een voormalige toiletgroep. Het kantoor kan als beheers- of gemeenschappelijke ruimte volledig in tact blijven. De invoer voor de meterkasten is vanuit de openbare ruimte goed te realiseren. De postkasten voor de 10 á 12 appartementen zijn in de entree-nis gepland.



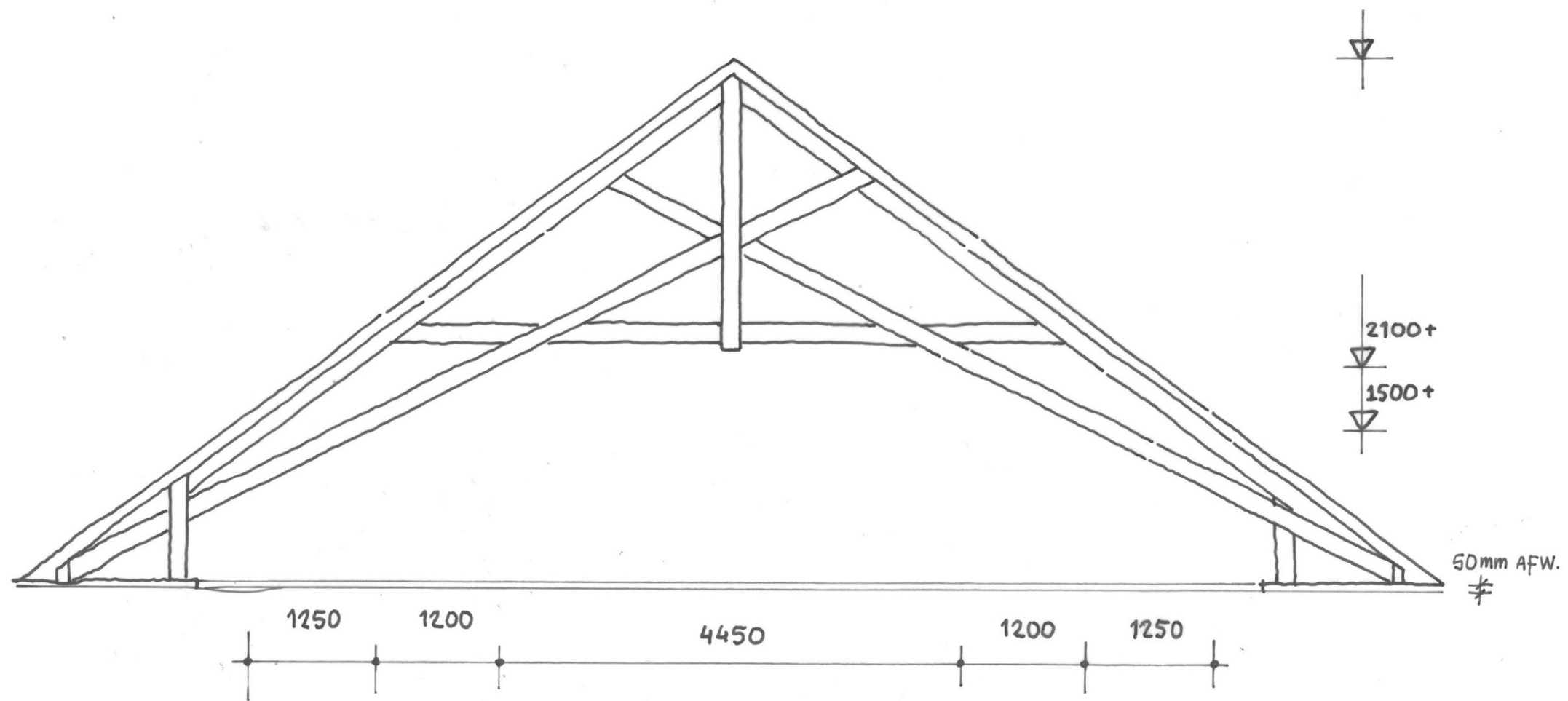
Eerste verdieping

Vijf appartementen, een meterkastruimte in de voormalige toiletgroep (boven de meterkastgroep op de begane grond) en een trap naar de zolder in de bibliotheek. Twee oorspronkelijke toiletgroepen kunnen deels nog ingevuld worden.



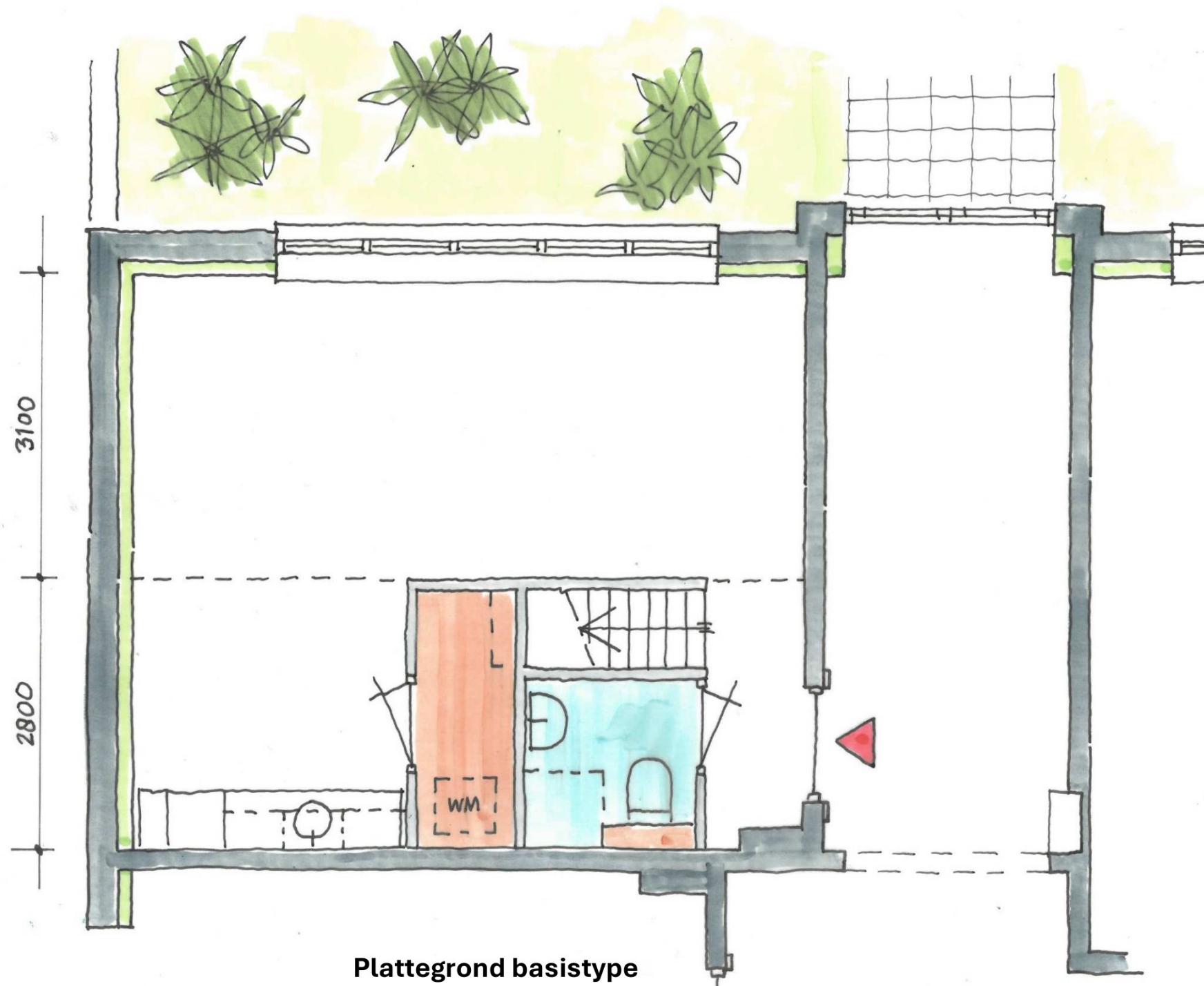
Zolderverdieping

Twee ruime appartementen (GO is groot door het ruimteverlies aan kapspanten) en een collectieve installatieruimte. De nieuwe trap krijgt een plek in de bibliotheek op de verdieping. De distributie vanuit de nieuwe collectieve installatieruimte kan achter de knieschotten worden aangebracht.



Maatvoering basis kaspant op zolder
De ruimte onder en tussen de spanten is goed bruikbaar.

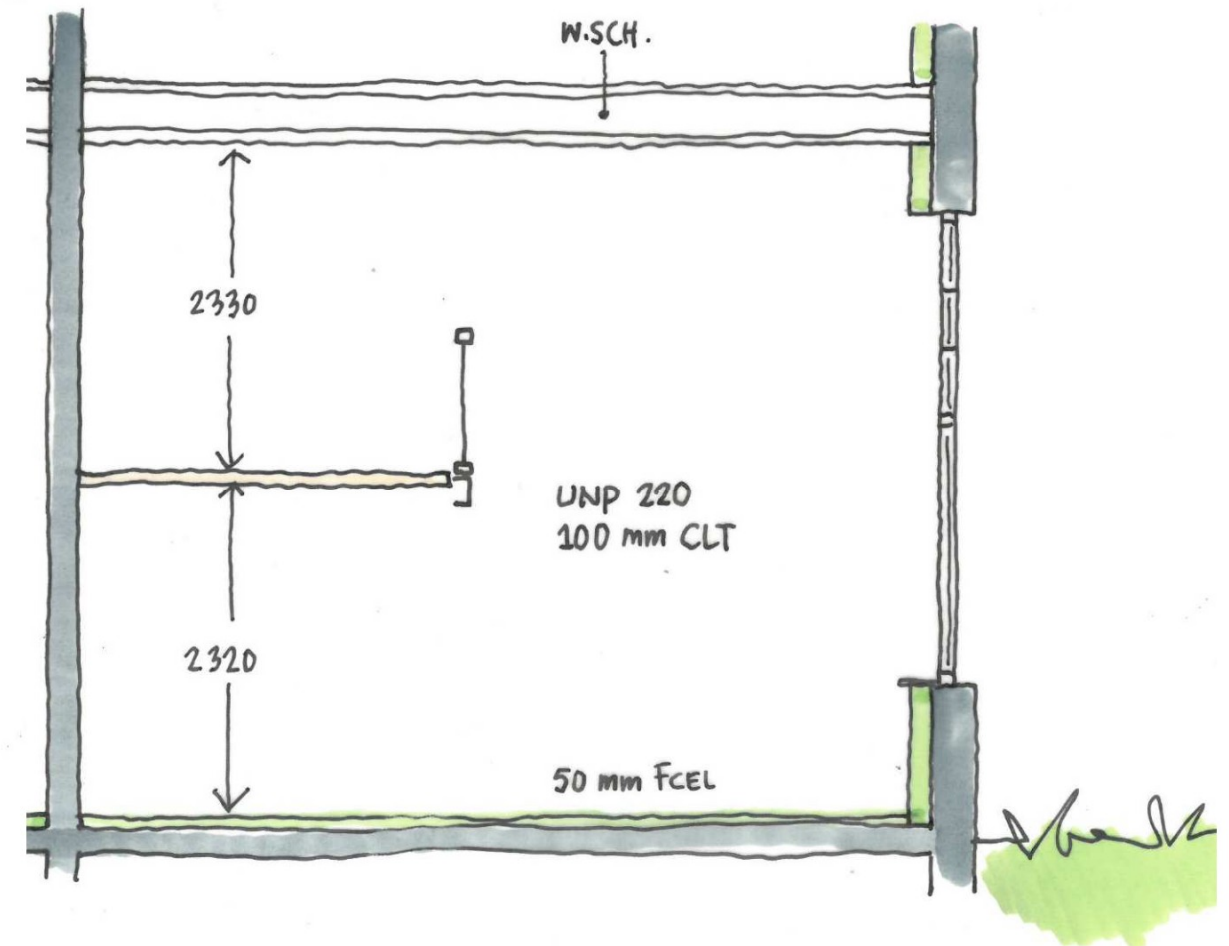




Plattegrond basistype

Onder de insteekvloer bevinden zich badkamer/toilet, een berging en de keuken.

Op de verdieping, met een vaste trap bereikbaar, kan worden geslapen.



Doorsnede basistype

De insteekvloer wordt met een UNP 220, waarin een CLT plaatvloer van 100 mm is opgelegd, geformeerd.

Door de grote vrije hoogte ontstaan er twee goed bruikbare ruimtes met een netto hoogte van ruim 2300 mm.

Toelichting grondslagen

In dit document kunt u secties vinden die onleesbaar zijn gemaakt. Deze informatie is achterwege gelaten op basis van de Wet open overheid (Woo). De letter die hierbij is vermeld correspondeert met de bijbehorende grondslag in onderstaand overzicht.

J Art. 5.1 lid 2 sub e

Het belang van de openbaarmaking van deze informatie weegt niet op tegen het belang van de eerbiediging van de persoonlijke levenssfeer van betrokkenen