

Brandveiligheid:

De (bouw)constructie welke van invloed kunnen zijn op de brandwerendheid bezitten een brandwerendheid de terzake vóór aan de eis de geteld is aan de desbetreffende bijbehorende brandwerende scheidingen.

De brandwerendheid van doorvoeringen door brandwerende wanden of vloeren is gelijk aan die van de desbetreffende vloer of wand e.v.a. volgens de NEN 6069 of de NEN-EN 1366-3 + 4. De brandwerendheid van de doorvoeringen wordt aangegeven door een daartoe gedefinieerd beeld.

De goede brandwerendheid van wanden, kolommen, balken, ramen, deuren etc. is/waard aangegeven door middel van een gelijk rapport. Welke is opgesteld door een instelling welke is aangewezen door de raad van accreditatie (RVA).

Roekmelder welke moet voldoen aan zijn geplaatst volgens de primaire richtlijnen als bedoeld in NEN 2555.

30 minuten weerstand tegen brandoverslag en brandoverslag (WBBO), conform de NEN 6068 of NEN-EN 13501-2.

60 minuten weerstand tegen brandoverslag en brandoverslag (WBBO), conform de NEN 6068 of NEN-EN 13501-2.

Weerstand tegen rookdoorgang (WRD), conform de NEN 6075.

Deur, die zelfkloofd is uitgevoerd in combinatie met het kloofd een brandwerendheid bezit van tenminste 30 minuten volgens de NEN 6068. Weringtoegangsdeuren van de appartementen voorzien van vrijlooptang, gekoppeld aan de rookmelder in de woning.

Deur, die zelfkloofd is uitgevoerd.

Deur welke te openen is zonder gebruik te moeten maken van een sleutel, L5 onmiddellijk over de ten minste vereiste breedte kan worden geopend.

Extra beschermde vluchtweg

Vluchtweg aanduidingsbord, uitvoering van desbetreffende "LUT" en "HOODUITGANG" conform de pictogrammen zoals deze zijn vermeld in de NEN 30111 NEN-EN-ISO 7010 en de zichtbaarheidsklassen conform de NEN-EN 1838. (hoofdstuk 11 van het "Handboek brandveiligheidsinstallaties", van Brandweer Nederland, geeft nadere handvatten om aan de gestelde eisen te voldoen).

De noodverlichtingsinstallatie voldoet aan de NEN 1010 en moet binnen 15 seconden na het uitvallen van de hoofdbevoorziening voor elektriciteit zijn geactiveerd en vervolgens gedurende ten minste 60 minuten aansluitend aan verlichtingsdeuren rook geen van ten minste 1 lux, gemeten op de vloer, een traliedak of een helling. Het ontwerp dient te voldoen aan de NEN-EN 1838. (hoofdstuk 11 van het "Handboek brandveiligheidsinstallaties", van Brandweer Nederland, geeft nadere handvatten om aan de gestelde eisen te voldoen).

Brandrisicopunt 20 m 10 m² rem is aangegeven op een voorzetting voor driesluis als bedoeld in artikel 6.12, BBO2012, die bij het monteren van statische druk geeft van niet minder dan 100 kPa en een oppervlakte heeft van 1,3 m² bij gelijktijdig gebruik van twee brandingspunten en bij niet in een ruimte met een trap waarvoor een beschermde vluchtroute voort. (hoofdstuk 3 van het "Handboek brandveiligheidsinstallaties", van Brandweer Nederland, geeft nadere handvatten om aan de gestelde eisen te voldoen).

Renooi:

hwa= hemelwaterafvoer 80 mm
sb= spoelbak 50 mm
am= afwasmachine 50 mm
wc= waterclozet 110 mm
fw= fontein 40 mm
wm= wasmachine 50 mm
d= douche 50 mm
wf= wastafel 50 mm
sl= standleiding 110 mm
ca= condensafvoer 50 mm
mv= mechanische ventilatie 50 mm
mk= spring meterkast 50 mm
kl= kruipruimte 110 mm

Ventilatievoud

keuken min. 21,0 dm³/s
badkamer min. 14,0 dm³/s
toilet min. 7,0 dm³/s
wasruimte min. 14,0 dm³/s
verblifgebied 0,9 x m²
verblifruimte 0,7 x m² (min. 7,0 dm³/s)

Ruimte codering

nr = nummerfunctie codering
ruimte = nummerfunctie omsch.
m² = nummerfunctie omsch.
kleur = kleur

Functie codering

1.1 verkeersruimte
1.2 verblifruimte
1.3 toiletruimte
1.4 badruimte
1.5 bergruimte
1.6 buitenruimte
1.7 technische ruimte
1.8 onbestede ruimte
1.9 schacht

Renooi brandveiligheid

Algemeen
Voor de te noemen normen geldt dat de laatste versie inclusief wijzigingsbladen van toepassing zijn. De nieuw toegepaste bouwproducten dienen voorzien te zijn van o-markering.

Brandweer
Het gebouw omvat de volgende gebruiksfuncties:
- woonfunctie
- bijeenkomstfunctie (restaurant)

Brandcompartimenten (10x)
Woning = 1 brandcompartiment (9x)
Restaurant = 1 brandcompartiment (1x)

De hoofddraagconstructie bezit een brandwerendheid van 60 minuten conform de nen 8700.

De brandwerende wanden lopen door tot de onderkant van de vloer- of dakconstructie.

Bepaling van het ontwikkelen van brand en rook
Aan onderstaande vereiste moeten de materialen voldoen. Attesten aan te leveren door de aannemer.

Binnenoppervlak
Een zijde van een constructieonderdeel die grenst aan de binnenlucht voldoet aan brandklasse s2, beide bepaald volgens nen-en 13501-1.

Buitenoppervlak
Een zijde van een constructieonderdeel die grenst aan de buitenlucht voldoet aan brandklasse d en rookklasse s2, beide bepaald volgens nen-en 13501-1.

Belooftbaarvlak
In afwijking van artikel 4.43 geldt voor de bovenzijde van een voor personen bestemde vloer, een trap en hellingbaan die grenst aan de binnenlucht rookklasse s1f en de tabel 4.42 aangegeven brandklasse df, beide volgens nen-en 13501-1.
In afwijking van artikel 4.44 geldt voor een bovenzijde van een voor personen bestemde vloer, een trap en hellingbaan die grenst aan de buitenlucht de in tabel 4.42 aangegeven brandklasse beide volgens nen-en 13501-1

Binnenoppervlak extra beschermde vluchtroute (EBV)
Een zijde van een constructieonderdeel die grenst aan de binnenlucht voldoet aan brandklasse B en rookklasse s2, beide bepaald volgens nen-en 13501-1.

Buitenoppervlak extra beschermde vluchtroute (EBV)
Een zijde van een constructieonderdeel die grenst aan de buitenlucht voldoet aan brandklasse C en rookklasse s2, beide bepaald volgens nen-en 13501-1.

Belooftbaarvlak extra beschermde vluchtroute (EBV)
In afwijking van artikel 4.43 geldt voor de bovenzijde van een voor personen bestemde vloer, een trap en hellingbaan die grenst aan de binnenlucht rookklasse s1f en de tabel 4.42 aangegeven brandklasse Cf, beide volgens nen-en 13501-1.
In afwijking van artikel 4.44 geldt voor een bovenzijde van een voor personen bestemde vloer, een trap en hellingbaan die grenst aan de buitenlucht de in tabel 4.42 aangegeven brandklasse beide volgens nen-en 13501-1

Niet-iserende rookmelder(s), aan elkaar gekoppeld, op lichtnet aangesloten, uitgevoerd conform de nen 2555. De rookmelders moeten voldoen aan de nen 2555.

60 minuten weerstand tegen branddoorslag- en brandoverslag (wbdo) conform nen 6068 of nen-en 13501-2. Besluit bouwwerken leefomgeving

Materiaal en kleurenstaat:

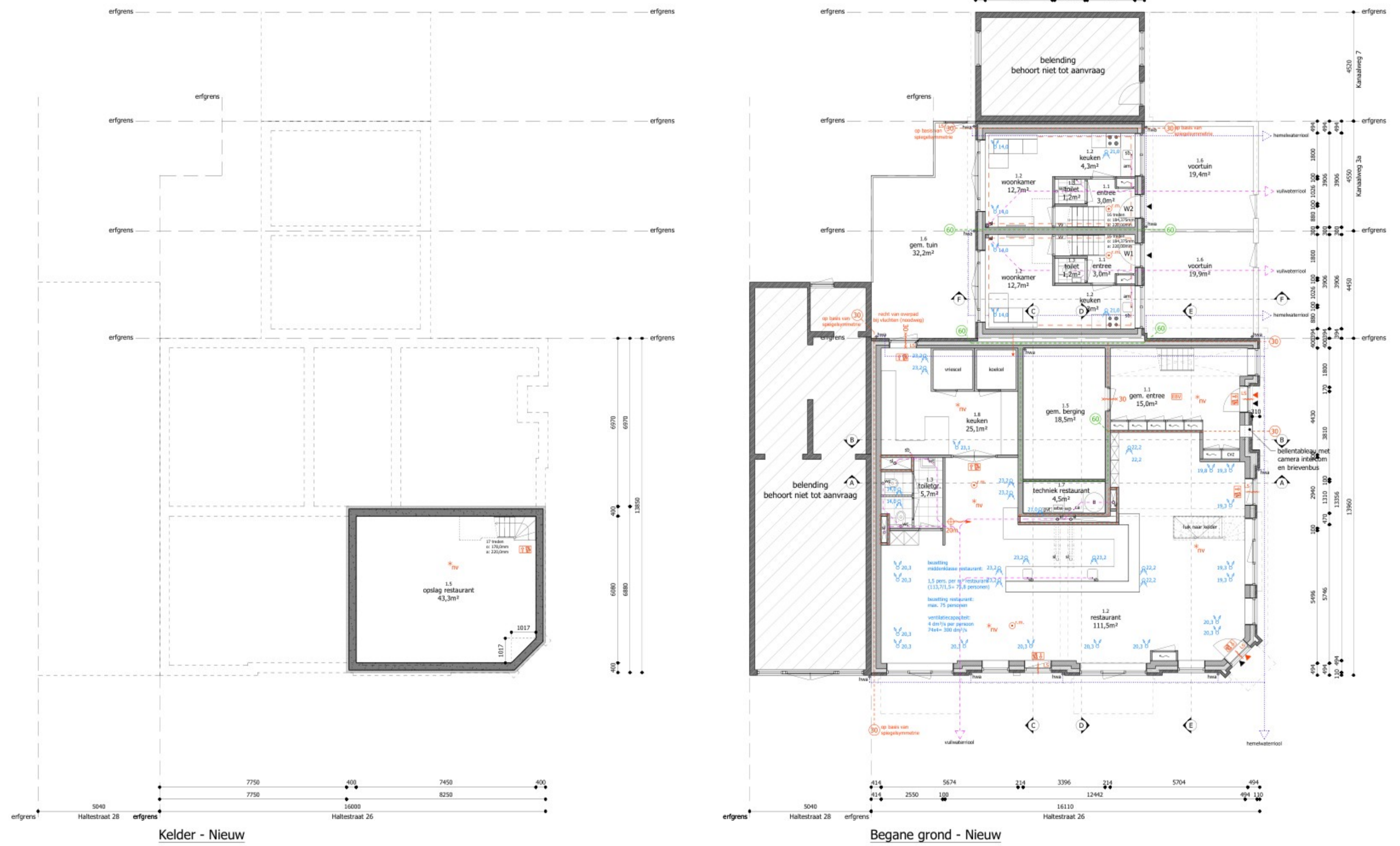
Onderdeel	Materiaal	Kleur
gevel Haltestraat 26	metselwerk	roodbruin
gevel 1e en 2e verdieping Haltestraat 26	metselwerk gekleimd	wit, RAL 9010
gevel 1e en 2e verdieping Haltestraat 26 patio	Keralt horizontale delen	antraciet
gevel Kanaalweg woning 2	metselwerk	roodbruin
gevel 1e/2e verdieping	stucwerk	wit, RAL 9010
zijwangen dakkapel Haltestraat 26	gepatineerd zink	natuur
zijwangen dakkapel kanaalweg woning 1/2	gepatineerd zink	natuur
kozijnen haltestraat 26	hout	wit, RAL 9010
bewegende delen Haltestraat 26	hout	antraciet, RAL 7021
lekdorpel/waterstag Haltestraat 26	hardsteen	natuur
kozijnen Kanaalweg woning 1/2	hout	wit, RAL 9010
bewegende delen Kanaalweg woning 1/2	hout	antraciet, RAL 7021
lekdorpel/waterstag Kanaalweg woning 1/2	hardsteen	natuur
schuin dak Haltestraat 26	keramische dakpan OVH	rood
schuin dak Kanaalweg woning 1/2	keramische dakpan OVH	zwartverglaasd
dak (plat)	EPDM o.g.	zwart
dakrand	gepatineerd zinken kraal	natuur
boeddeel/goot/goot plafond	Western Red Cedar	wit, RAL 9010
videer	Western Red Cedar	wit, RAL 9010
balkon/helwerk	hardhouten regels, balusters en spijltjes	wit, RAL 9010
hemelwaterafvoer	gepatineerd zink Ø80mm	natuur

Oppervlaktes:

bruto bebouwd oppervlakte:	285,4m ²
bruto vloeroppervlakte:	807,1m ²
gebruiksoppervlakte:	573,1m ²
inhoud:	2373,8m ³



Situatie - Schaal 1:500



Oppervlakten m²	Oppervlakten m²	Oppervlakten m²
bruto vloeroppervlakte: 807,1m ²	bruto vloeroppervlakte: 62,4m ²	bruto vloeroppervlakte: 62,4m ²
gebruiksoppervlakte: 573,1m ²	gebruiksoppervlakte: 46,5m ²	gebruiksoppervlakte: 46,5m ²
verblifoppervlakte: 111,5m ²	verblifoppervlakte: 26,5m ²	verblifoppervlakte: 26,5m ²

Algemeen:

- Alle maten op tekening onderling en in het werk controleren.
- Tekening is niet geschikt om te gebruiken als werktekening in de uitvoeringsfase.
- Maten op tekening in millimeters (mm) tenzij anders aangegeven.
- Oppervlakten gemeten op 1,5 m + vloer
- Hoofdconstructie 60 minuten brandwerend m.b.t. bezijken.
- Definitieve berekeningen / tekeningen constructie n.l.b. door constructeur.
- Definitieve berekeningen / tekeningen installatie n.l.b. door installateur.
- Daglichttoetsing conform NEN 2057.
- Rookmelder geplaatst conform NEN 2555.
- Inbraakwerendheid bereikbare geveldeuren weerstandsklasse 3.
- Het volgens NEN 5077 bepaalde karakteristieke installatieniveau in een verblifruimte is voor de mechanische ventilatie installatie ten hoogste 30 dB.
- Het karakteristieke luchteluidniveauverschil (DnT,A,K) voor de geluidsdracht van een verblifruimte naar een andere verblifruimte is niet kleiner dan 32 db.

Installaties:

- Geluidwering (nieuwbouw) dient te voldoen aan afdeling 4.3 artikel 4.3.1, 4.3.2, 4.3.3 en 4.3.4 van het Bbl.
- Voorzieningen voor elektriciteit conform NEN 1010.
- Drinkwatervoorziening conform NEN 1006.
- Warmwatervoorziening conform NEN 1006.
- De vloeren van toiletruimte te voorzien van een waterdichte vloerafwerking.
- De wanden van toiletruimte te voorzien van een waterdichte wandafwerking tot een hoogte van toeltruimte tot een hoogte van minimaal 2,1m.
- De vloeren van badruimte te voorzien van een waterdichte vloerafwerking.
- De wanden van badruimte te voorzien van een waterdichte wandafwerking tot een hoogte van minimaal 1,2m rondom en ter plaatse van douche over een lengte van 3,0 m tot een hoogte van minimaal 2,1m.
- Het plafond en wandafwerking uit voornoemde punten moet, in dochterruimte voldoende vochtbestendig zijn.
- Ter plaatse van uitwendige scheidingen geen openingen groter dan 0,01 m tot een diepte van 0,6 meter volgens hoofdstuk 4 afdeling 4.3 artikel 4.3.9 van het Bbl.

Warmteverliezen en verlichting:

- Vloerisolatie Rc ≥ 3,7 m²/K/W
- Wandisolatie Rc ≥ 4,7 m²/K/W
- Dakisolatie Rc ≥ 6,3 m²/K/W
- Hw++ = isolatieglas, U waarde glas ≤ 0,8 W/m²/K en een ZTA waarde van tenminste 0,60
- qv-10 ≤ 0,4 dm³/s.m²

Renooi:

- Schoon metselwerk
- Betonsteen
- Beton
- Prefab beton
- Lichte scheidingwand, gibo
- Isolatie
- Isolatie met gesloten cellen

Toevoer ventilatie:

- Toevoer ventilatie
- Afzuigpunt ventilatie
- Hemelwaterafvoer
- Entree
- Opstelplaats kooktoestel
- MV-box met wtw
- Omvormer PVT-panelen

Centrale verwarming:

- vsp Centrale verwarming
- B. Boilervat
- Meterkast
- Roekmelder conform NEN 2555
- Brandcompartiment
- 30 minuten WBBO
- 60 minuten WBBO

Project Haltestraat 26 en Kanaalweg 3 te Zandvoort

Specificatie Aanvraag nieuwbouw 9 appartementen - Plattegronden

Opdrachtgever [Logo]

Tekenaar [Logo]

Schaal 1:100

Formaat A1

Datum 01-08-2024

Fase DO

Gewijzigd A | 28-10-2024 B | 20-05-2025 C | 21-08-2025 F | 06-10-2025 D | 04-09-2025

teknr. OV-05

Toelichting grondslagen

In dit document kunt u secties vinden die onleesbaar zijn gemaakt. Deze informatie is achterwege gelaten op basis van de Wet open overheid (Woo). De letter die hierbij is vermeld correspondeert met de bijbehorende grondslag in onderstaand overzicht.

J Art. 5.1 lid 2 sub e

Het belang van de openbaarmaking van deze informatie weegt niet op tegen het belang van de eerbiediging van de persoonlijke levenssfeer van betrokkenen