

**Brandveiligheid:**

De (bouw)constructie welke van invloed kunnen zijn op de brandwerendheid de terzete veldtoe aan de eis de geteld is aan de desbetreffende bijbehorende brandwerende scheidingen.

De brandwerendheid van doorvoeren door brandwerende wanden of vloeren is gelijk aan die van de desbetreffende wand of vloer e.o.a. volgens de NEN 6069 of de NEN-EN 1366-3 + 4. De brandwerendheid van de doorvoeren wordt aangetracht door een daartoe geschikt draagvlak.

De goede brandwerendheid van wanden, kolommen, balken, ramen, deuren etc. is/waard aangegeven door middel van een gelijk rapport. Welke is opgesteld door een instelling welke is aangewezen door de raad van accreditatie (RVA).

Roekmelder welke moet voldoen aan en zijn geplaatst volgens de primaire richtlijnen als bedoeld in NEN 2555.

30 minuten weerstand tegen branddoerslag en brandoverslag (WBDO), conform de NEN 6068 of NEN-EN 13501-2.

60 minuten weerstand tegen branddoerslag en brandoverslag (WBDO), conform de NEN 6068 of NEN-EN 13501-2.

Weerstand tegen rookdoerslag (WRD), conform de NEN 6075.

Deur, die zelfsluitend is uitgevoerd in combinatie met het kooptje een brandwerendheid bezit van tenminste 30 minuten volgens de NEN 6068. Woningtoegangsdeuren van de appartementen voorzien van vrijlooptangens, gekoppeld aan de rookmelder in de woning.

Deur, die zelfsluitend is uitgevoerd.

Deur welke to openen is zonder gebruik te moeten maken van een sleutel, LS onmiddellijk over de ten minste vereiste breedte kan worden geopend.

Extra beschermde vluchtweg.

Vluchtweg aanduidingsbord, uitvoering van desambolen "UIT" en "NOODUITGANG" conform de pictogrammen zoals deze zijn vermeld in de NEN 30111 NEN-EN-ISO 7010 en de zichtbaarheidsklassen conform de NEN-EN 1838. (hoofdstuk 11 van het "Handboek brandveiligheidsinstallaties", van Brandweer Nederland, geeft nadere handvatten om aan de gestelde eisen te voldoen).

De noodverlichtingsinstallatie voldoet aan de NEN 1010 en moet binnen 15 seconden na het uitvallen van de hoofdvoorziening voor elektriciteit zijn geactiveerd en vervolgens gedurende ten minste 60 minuten aansluitend een verlichtingsniveau moet geven van ten minste 1 lux, gemiddeld op de vloer, een traliedak of een hellingbaan. Het ontwerp dient te voldoen aan de NEN-EN 1838. (hoofdstuk 11 van het "Handboek brandveiligheidsinstallaties", van Brandweer Nederland, geeft nadere handvatten om aan de gestelde eisen te voldoen).

Brandblushappetel 20 m 10 m³/m³ rem is aangekloten op een voorziening voor dristwater als bedoeld in artikel 6.12, 8B2012, die bij het monstak van statische druk geeft van niet minder dan 100 l/s en een capaciteit heeft van 1,3 m³/s bij gelijktijdig gebruik van twee brandblushappetel en ligt niet in een ruimte met een trap waarvoor een beschermde vluchtroute voert. (hoofdstuk 3 van het "Handboek brandveiligheidsinstallaties", van Brandweer Nederland, geeft nadere handvatten om aan de gestelde eisen te voldoen).

**Renvooi:**

hwa = hemelwaterafvoer 80 mm  
sb = spoelbak 50 mm  
am = afwasmachine 50 mm  
wc = waterclozet 110 mm  
f = fontein 40 mm  
wm = wasmachine 50 mm  
d = douche 50 mm  
wf = wastafel 50 mm  
ca = condensator 110 mm  
mv = mechanische ventilatie  
mk = spring meterkast  
kl = kruipruimte

**Ventilatievoud**

keuken min. 21,0 dm³/s  
badkamer min. 14,0 dm³/s  
toilet min. 7,0 dm³/s  
wasruimte min. 14,0 dm³/s

verblifruimte 0,9 x m²  
verblifruimte 0,7 x m² (min. 7,0 dm³/s)

**Ruimte codering**

nr = nummerfunctie codering  
ruimte = nummerfunctie omschr.  
m² = nummerfunctie omschr. vloeroppervlakte

**Functiecodering**

1.1 verkeersruimte  
1.2 verblifruimte  
1.3 toiletruimte  
1.4 badruimte  
1.5 bergruimte  
1.6 buitenruimte  
1.7 technische ruimte  
1.8 onbepaalde ruimte  
1.9 schacht

**Renvooi brandveiligheid**

**Algemeen**  
Voor de te noemen normen geldt dat de laatste versie inclusief wijzigingsbladen van toepassing zijn. De nieuw toegepaste bouwproducten dienen voorzien te zijn van ce-markering.

**Brandweer**  
Het gebouw omvat de volgende gebruiksfuncties:  
- woonfunctie  
- bijeenkomstfunctie (restaurant)

**Brandcompartimenten (10x)**  
Woning = 1 brandcompartiment (9x)  
Restaurant = 1 brandcompartiment (1x)

De hoofddraagconstructie bezit een brandwerendheid van 60 minuten conform de nen 8700.

De brandwerende wanden lopen door tot de onderkant van de vloer- of dakconstructie.

**Bepaling van het ontwikkelen van brand en rook**  
Aan onderstaande vereiste moeten de materialen voldoen. Attesten aan te leveren door de aannemer.

**Binnenoppervlak**  
Een zijde van een constructieonderdeel die grenst aan de binnenlucht voldoet aan brandklasse s2, beide bepaald volgens nen-en 13501-1.

**Buitenoppervlak**  
Een zijde van een constructieonderdeel die grenst aan de buitenlucht voldoet aan brandklasse d en rookklasse s2, beide bepaald volgens nen-en 13501-1.

**Belooftbaarvlak**  
In afwijking van artikel 4.43 geldt voor de bovenzijde van een voor personen bestemde vloer, een trap en hellingbaan die grenst aan de binnenlucht rookklasse s1f en de tabel 4.42 aangegeven brandklasse dff, beide volgens nen-en 13501-1. In afwijking van artikel 4.44 geldt voor een bovenzijde van een voor personen bestemde vloer, een trap en hellingbaan die grenst aan de buitenlucht de in tabel 4.42 aangegeven brandklasse beide volgens nen-en 13501-1.

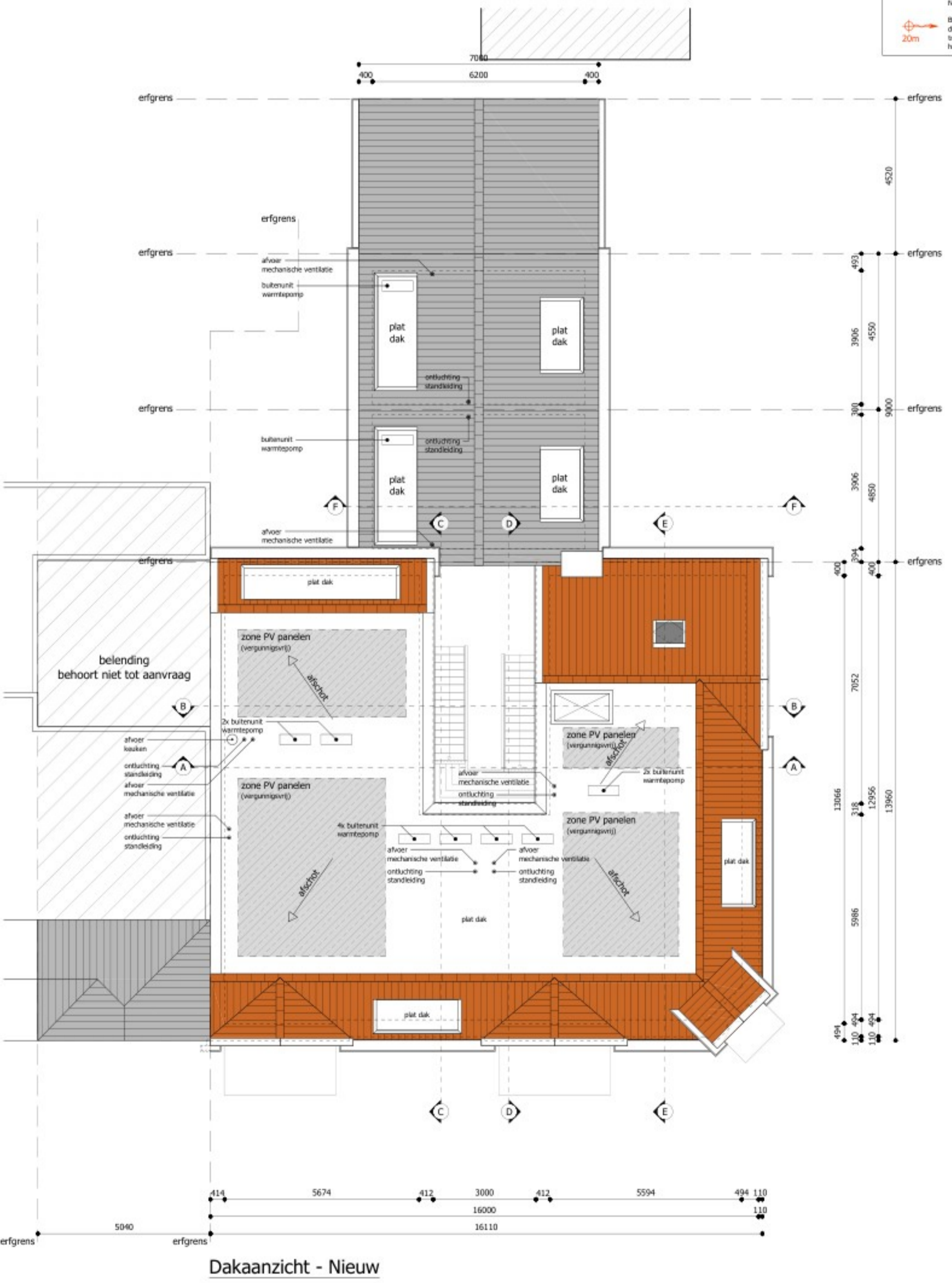
**Binnenoppervlak extra beschermde vluchtroute (EBV)**  
Een zijde van een constructieonderdeel die grenst aan de binnenlucht voldoet aan brandklasse B en rookklasse s2, beide bepaald volgens nen-en 13501-1.

**Buitenoppervlak extra beschermde vluchtroute (EBV)**  
Een zijde van een constructieonderdeel die grenst aan de buitenlucht voldoet aan brandklasse C en rookklasse s2, beide bepaald volgens nen-en 13501-1.

**Belooftbaarvlak extra beschermde vluchtroute (EBV)**  
In afwijking van artikel 4.43 geldt voor de bovenzijde van een voor personen bestemde vloer, een trap en hellingbaan die grenst aan de binnenlucht rookklasse s1f en de tabel 4.42 aangegeven brandklasse Cf, beide volgens nen-en 13501-1. In afwijking van artikel 4.44 geldt voor een bovenzijde van een voor personen bestemde vloer, een trap en hellingbaan die grenst aan de buitenlucht de in tabel 4.42 aangegeven brandklasse beide volgens nen-en 13501-1.

**Niet-ioniserende rookmelder(s)**, aan elkaar gekoppeld, op lichtnet aangesloten, uitgevoerd conform de nen 2555. De rookmelders moeten voldoen aan de nen 2555.

60 minuten weerstand tegen branddoerslag- en brandoverslag (wbdo) conform nen 6068 of nen-en 13501-2. Besluit bouwwerken leefomgeving



Dakaanzicht - Nieuw

**Materiaal en kleurenstaat:**

Onderdeel	Materiaal	Kleur
gevel Haltestraat 26	metselwerk	roodbruin
gevel 1e en 2e verdieping Haltestraat 26	metselwerk gekleimd	wit, RAL 9010
gevel 1e en 2e verdieping Haltestraat 26 patio	Keralt horizontale delen	antraciet
gevel Kanaalweg woning 2	metselwerk	roodbruin
gevel 1e/2e verdieping	stucwerk	wit, RAL 9010
zijwangen dakkapel Haltestraat 26	gepatineerd zink	natuur
zijwangen dakkapel kanaalweg woning 1/2	gepatineerd zink	natuur
kozijnen halstraat 26	hout	wit, RAL 9010
bewegende delen Halstraat 26	hout	antraciet, RAL 7021
lekdorpel/waterlag Halstraat 26	hardsteen	natuur
kozijnen Kanaalweg woning 1/2	hout	wit, RAL 9010
bewegende delen Kanaalweg woning 1/2	hout	antraciet, RAL 7021
lekdorpel/waterlag Kanaalweg woning 1/2	hardsteen	natuur
schuin dak Haltestraat 26	keramische dakpan OVH	rood
schuin dak Kanaalweg woning 1/2	keramische dakpan OVH	zwartverglaasd
dak (plat)	EPDM o.g.	matzwart
dakrand	gepatineerd zinken kraal	natuur
boeddeel/goot/goot plafond	Western Red Cedar	wit, RAL 9010
windveer	Western Red Cedar	wit, RAL 9010
balkon/helwerk	hardhouten regels, balusters en spijltjes	wit, RAL 9010
hemelwaterafvoer	gepatineerd zink Ø80mm	natuur

**Oppervlaktes:**

bruto bebouwd oppervlakte:	285,4m²
bruto vloeroppervlakte:	807,1m²
gebruiksoppervlakte:	573,1m²
inhoud:	2373,8m³



Situatie - Schaal 1:500

**Algemeen:**

- Alle maten op tekening onderling en in het werk controleren.
- Tekening is niet geschikt om te gebruiken als werktekening in de uitvoeringsfase.
- Maten op tekening in millimeters (mm) tenzij anders aangegeven.
- Oppervlakten gemeten op 1,5 m + vloer
- Hoofdconstructie 60 minuten brandwerend m.b.t. bezinken.
- Definitieve berekeningen / tekeningen constructie n.l.b. door constructeur.
- Definitieve berekeningen / tekeningen installatie n.l.b. door installateur.
- Daglichttoetsing conform NEN 2057.
- Rookmelder geplaatst conform NEN 2555.
- Inbraakwerendheid bereikbare geveldeuren weerstandsklasse 3.
- Het volgens NEN 5077 bepaalde karakteristieke installatiegeleidsniveau in een verblifruimte is voor de mechanische ventilatie installatie ten hoogste 30 dB.
- Het karakteristieke lichtegeleidsniveauverschil (DnT,A,K) voor de geluidsoverdracht van een verblifruimte naar een andere verblifruimte is niet kleiner dan 32 db.

**Installaties:**

- Geluidwering (nieuwbouw) dient te voldoen aan afdeling 4.3 artikel 4.3.1, 4.3.2, 4.3.3 en 4.3.4 van het Bbl.
- Voorzieningen voor elektriciteit conform NEN 1010.
- Drinkwatervoorziening conform NEN 1006.
- Warmwatervoorziening conform NEN 1006.
- De vloeren van toiletruimte te voorzien van een waterdichte vloerafwerking.
- De wanden van toiletruimte te voorzien van een waterdichte wandafwerking tot een hoogte van minimaal 1,2m rondom.
- De vloeren badruimte te voorzien van een waterdichte vloerafwerking.
- De wanden van badruimte te voorzien van een waterdichte wandafwerking tot een hoogte van minimaal 1,2m rondom en ter plaatse van douche over een lengte van 3,0 m tot een hoogte van minimaal 2,1m.
- Het plafond en wandafwerking uit voornemende punten moet, in dochterruimte voldoende vochtbestendig zijn.
- Ter plaatse van uitwendige scheidingen geen openingen groter dan 0,01 m tot een diepte van 0,6 meter volgens hoofdstuk 4 afdeling 4.3 artikel 4.3.9 van het Bbl.

**Warmteverliezen en verlichting:**

- Vloerisolatie Rc ≥ 3,7 m²K/W
- Wandisolatie Rc ≥ 4,7 m²K/W
- Dakisolatie Rc ≥ 6,3 m²K/W
- H++ = isolatieglas, U waarde glas ≤ 0,8 W/m²K en een ZTA waarde van tenminste 0,60
- qv10 ≤ 0,4 dm³/s.m²

**Renvooi:**

- Schoon metselwerk
- Betonsteen
- Beton
- Prefab beton
- Lichte scheidingwand, gbo
- Isolatie
- Isolatie met gesloten cellen

**Toevoer ventilatie**

- Toevoer ventilatie
- Afzuigpunt ventilatie
- Hemelwaterafvoer
- Entree
- Opstelplaats kooktoestel
- MV-box met wtw
- Omvormer PVT-panelen

**Centrale verwarming**

- Bolievat
- Meterkast
- Roekmelder conform NEN 2555
- Brandcompartiment
- 30 minuten WBDO
- 60 minuten WBDO

**Project** 04-09-2025

**Specificatie** Aanvraag nieuwbouw 9 appartementen - Plattegronden

**Opdrachtgever** [Logo]

**Herzestraat 9**  
2041 CT Zandvoort  
+31 (0) 6 55 87 01 93  
info@hzhontwikkeling.nl

**Gewijzigd** A | 28-10-2024 B | 20-05-2025 C | 21-08-2025 F | 06-10-2025 D | 04-09-2025

**Tekenaar** [Logo]

**Schaal** 1:100

**Formaat** A1

**Datum** 01-08-2024

**Fase** DO

**teknr.** OV-07

## Toelichting grondslagen

In dit document kunt u secties vinden die onleesbaar zijn gemaakt. Deze informatie is achterwege gelaten op basis van de Wet open overheid (Woo). De letter die hierbij is vermeld correspondeert met de bijbehorende grondslag in onderstaand overzicht.

### **J** Art. 5.1 lid 2 sub e

Het belang van de openbaarmaking van deze informatie weegt niet op tegen het belang van de eerbiediging van de persoonlijke levenssfeer van betrokkenen