



Doorsnede A-A - Nieuw



Doorsnede B-B - Nieuw

Ventilatievoud	
keuken	min. 21,0 dm³/s
badkamer	min. 14,0 dm³/s
toilet	min. 7,0 dm³/s
wasruimte	min. 14,0 dm³/s
verblifgebied 0,9 x m²	
verblifruimte 0,7 x m² (min. 7,0 dm³/s)	

Ruimte codering	
nr	nummerfunctie codering
ruimte	ruimtefunctie omsch.
m²	ruimtefunctie omsch. vloeroppervl.

Functiecodering	
1.1	verkeersruimte
1.2	verblifruimte
1.3	toilet
1.4	bedruimte
1.5	bergruimte
1.6	buitenruimte
1.7	technische ruimte
1.8	onbepaalde ruimte
1.9	schacht

Renvooi brandveiligheid

Algemeen
Voor de te noemen normen geldt dat de laatste versie inclusief wijzigingsbladen van toepassing zijn. De nieuw toegepaste bouwproducten dienen voorzien te zijn van ce-markering.

Brandweer
Het gebouw omvat de volgende gebruiksfuncties:
- woonfunctie
- bijeenkomstfunctie (restaurant)

Brandcompartimenten (10x)
Woning = 1 brandcompartiment (9x)
Restaurant = 1 brandcompartiment (1x)

De hoofddraagconstructie bezit een brandverendheid van 60 minuten conform de nen 8700.
De brandverende wanden lopen door tot de onderkant van de vloer- of dakconstructie.

Bepijning van het ontvallen van brand en rook
Aan onderstaande vereiste moeten de materialen voldoen. Alleen aan te leveren door de aannemer.

Binnenoppervlak
Een zijde van een constructieonderdeel die grenst aan de binnenlucht voldoet aan brandklasse d en rookklasse s2, beide bepaald volgens nen-en 13501-1.

Buitenoppervlak
Een zijde van een constructieonderdeel die grenst aan de buitenlucht voldoet aan brandklasse d en rookklasse s2, beide bepaald volgens nen-en 13501-1.

Belooftbaarvlak
In afwijking van artikel 4.43 geldt voor de bovenzijde van een voor personen bestemde vloer, een trap en hellingbaan die grenst aan de binnenlucht rookklasse s1f en de tabel 4.42 aangegeven brandklasse dfl, beide volgens nen-en 13501-1.
In afwijking van artikel 4.44 geldt voor een bovenzijde van een voor personen bestemde vloer, een trap en hellingbaan die grenst aan de buitenlucht de in tabel 4.42 aangegeven brandklasse beide volgens nen-en 13501-1

Binnenoppervlak extra beschermde vluchtroute (EBV)
Een zijde van een constructieonderdeel die grenst aan de binnenlucht voldoet aan brandklasse B en rookklasse s2, beide bepaald volgens nen-en 13501-1.

Buitenoppervlak extra beschermde vluchtroute (EBV)
Een zijde van een constructieonderdeel die grenst aan de buitenlucht voldoet aan brandklasse C en rookklasse s2, beide bepaald volgens nen-en 13501-1.

Belooftbaarvlak extra beschermde vluchtroute (EBV)
In afwijking van artikel 4.43 geldt voor de bovenzijde van een voor personen bestemde vloer, een trap en hellingbaan die grenst aan de binnenlucht rookklasse s1f en de in tabel 4.42 aangegeven brandklasse Cf, beide volgens nen-en 13501-1.
In afwijking van artikel 4.44 geldt voor een bovenzijde van een voor personen bestemde vloer, een trap en hellingbaan die grenst aan de buitenlucht de in tabel 4.42 aangegeven brandklasse beide volgens nen-en 13501-1

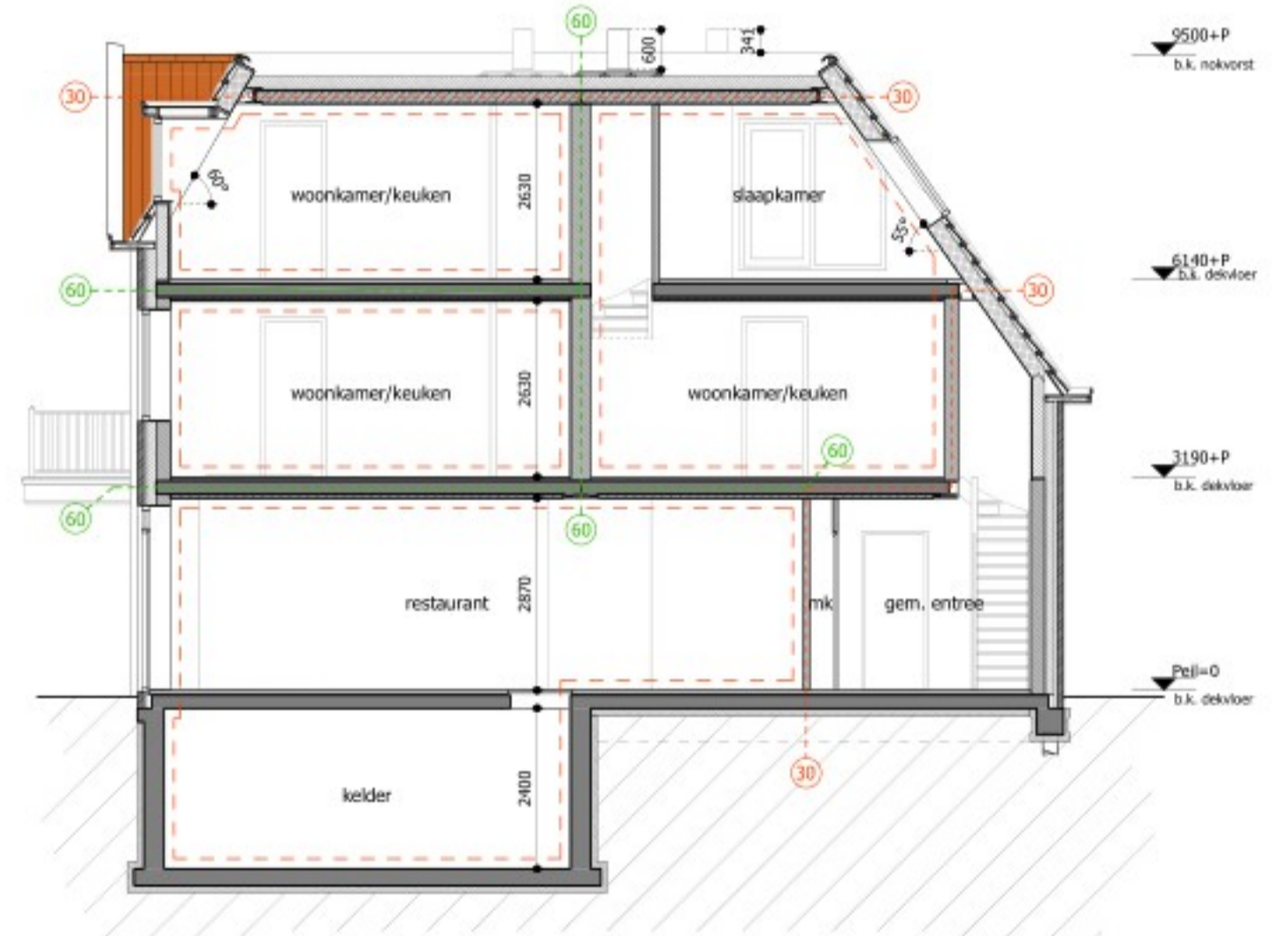
Niet-iserende rookmelder(s), aan elkaar gekoppeld, op lichtnet aangesloten, uitgevoerd conform de nen 2555. de rookmelders moeten voldoen aan de nen 2555.
60 minuten weerstand tegen branddoorslag- en brandoverslag (wbdo) conform nen 6068 of nen-en 13501-2. Besluit bouwwerken leefomgeving



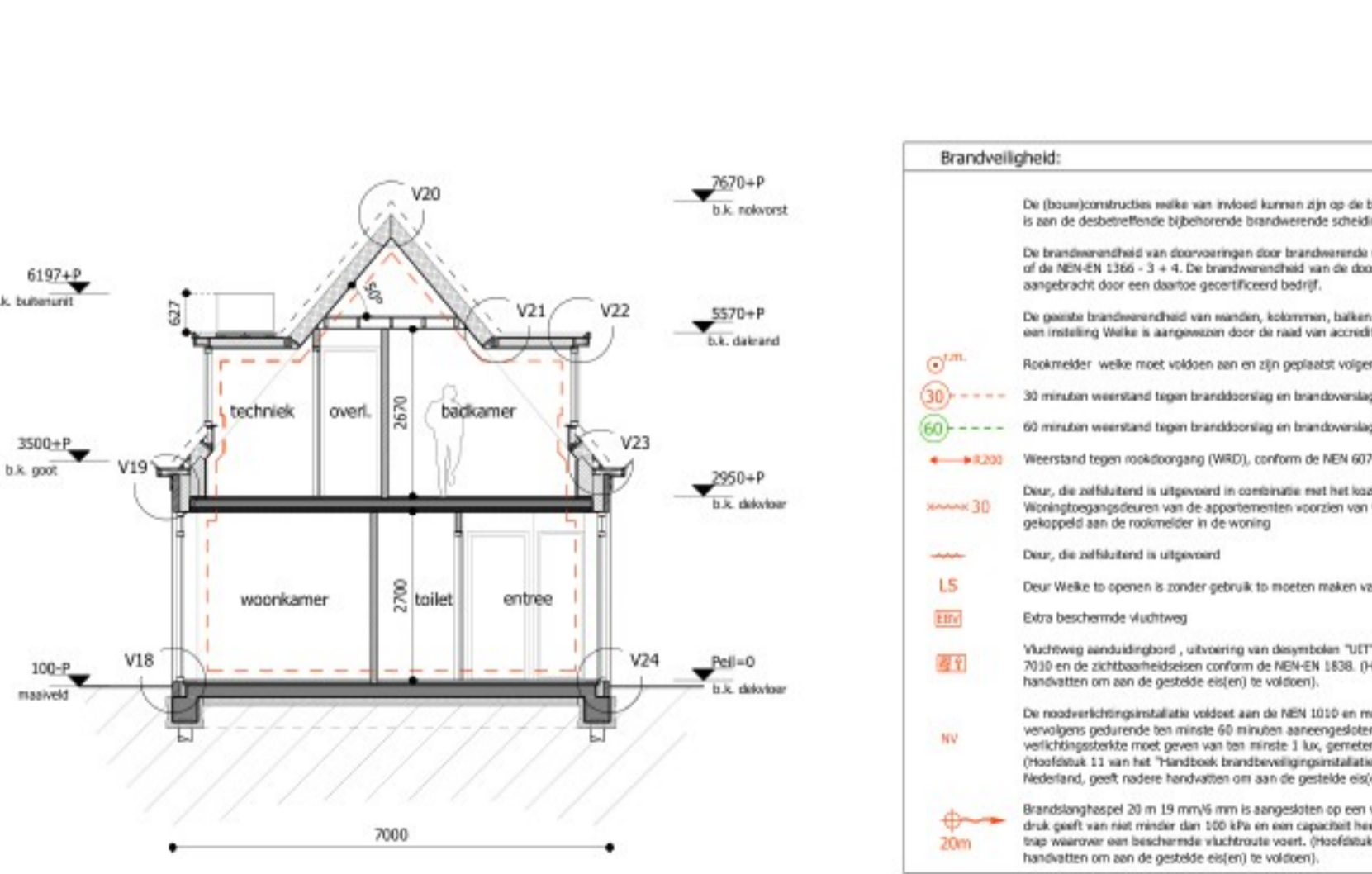
Doorsnede C-C - Nieuw



Doorsnede D-D - Nieuw



Doorsnede E-E - Nieuw



Doorsnede F-F - Nieuw

Brandveiligheid:

De bouwkonstrukties welke van invloed kunnen zijn op de brandverende scheidingen bezitten een brandverendheid die tenminste voldoet aan de eis die gesteld is aan de desbetreffende bijbehorende brandverende scheidingen.

De brandverendheid van doorvoeringen door brandverende wanden of vloeren is gelijk aan die van de desbetreffende wand of vloer o.a.a. volgens de NEN 6069 of de NEN-EN 1366 - 3 + 4. De brandverendheid van de doorvoeringen wordt aangegeven door een daarvoor gespecificeerd bordje.

De gestelde brandverendheid van wanden, vloeren, balken ramen, deuren etc. is/wordt aangegeven door middel van een getijld rapport, welke is opgesteld door een instelling welke is aangesloten door de raad van accreditatie (RVA).

Rookmelder welke moet worden aan en zijn geplaatst volgens de primaire vereisten als bedoeld in NEN 2555.

30 minuten weerstand tegen branddoorslag en brandoverslag (WBDO), conform de NEN 6068 of NEN-EN 13501-2.

60 minuten weerstand tegen branddoorslag en brandoverslag (WBDO), conform de NEN 6068 of NEN-EN 13501-2.

Weerstand tegen rookdoorgang (WRD), conform de NEN 6075

Deur, die zelfsluitend is uitgevoerd

Deur welke te openen is zonder gebruik te moeten maken van een sleutel, LS onmisbaar over de ten minste vereiste breedte kan worden geopend

Extra beschermde vluchtweg

Vluchtweg aanduidingsbord, uitvoering van deuren "LST" en "KOUDEUITGANG" conform de pictogrammen zoals deze zijn vermeld in de NEN 30111 NEN-EN 607010 en de zichtbaarheidsnormen conform de NEN 1838. (Hoofdstuk 11 van het "Handboek brandveiligheidsinstallaties", van Brandweer Nederland, geeft nadere handvatten om aan de gestelde eis(en) te voldoen).

De rookverlichtingsinstallatie voldoet aan de NEN 1010 en moet tenminste 15 seconden na het uitvalven van de hoofdbesturing voor elektrisch zijn geactiveerd en vervolgens gedurende ten minste 60 minuten aangehouden en verlichtingssterkte moet groter zijn van ten minste 3 lux, gemeten op de vloer, een tredwolk of een hellingbaan. Het ontwerp dient te voldoen aan de NEN-EN 1838. (Hoofdstuk 12 van het "Handboek brandveiligheidsinstallaties", van Brandweer Nederland, geeft nadere handvatten om aan de gestelde eis(en) te voldoen).

Brandblushelpeel 20 m 19 mmV/m is aangesloten op een voorziening voor drinkwater als bedoeld in artikel 6.12, B2012, die bij het mondbrek een statische druk geeft van niet minder dan 100 kPa en een capaciteit heeft van 2,1 m³/h bij gelijktijdig gebruik van twee brandblushelpeel en bij het in een ruimte met een trap weerstaan een beschermde vluchtroute voort. (Hoofdstuk 13 van het "Handboek brandveiligheidsinstallaties", van Brandweer Nederland, geeft nadere handvatten om aan de gestelde eis(en) te voldoen).

Onderdeel	Materiaal	Kleur
gevel Haltestraat 26	metselwerk	roodbruin
gevel 1e en 2e verdieping Haltestraat 26	metselwerk geklemd	wit, RAL 9010
gevel 1e en 2e verdieping Haltestraat 26 patio	Keralt horizontale delen	antraciet
gevel Kanaalweg woning 2	metselwerk	roodbruin
gevel 1e/2e verdieping	stucwerk	wit, RAL 9010
zijwangen dakkapel Haltestraat 26	gepatineerd zink	natuur
zijwangen dakkapel kanaalweg woning 1/2	gepatineerd zink	natuur
kozijnen halstraat 26	hout	wit, RAL 9010
bewegende delen Halstraat 26	hout	antraciet, RAL 7021
lekdorpel/waterstag Halstraat 26	hardsteen	natuur
kozijnen Kanaalweg woning 1/2	hout	wit, RAL 9010
bewegende delen Kanaalweg woning 1/2	hout	antraciet, RAL 7021
lekdorpel/waterstag Kanaalweg woning 1/2	hardsteen	natuur
schuin dak Haltestraat 26	keramische dakpan OVH	rood
schuin dak Kanaalweg woning 1/2	keramische dakpan OVH	zwartverglaasd
dak (plat)	EPDM o.g.	zwart
dakrand	gepatineerd zinken kraal	natuur
boeiende/goot/plafond	Western Red Cedar	wit, RAL 9010
windveer	Western Red Cedar	wit, RAL 9010
balkon/helwerk	hardhouten regels, balusters en spijltjes	wit, RAL 9010
hemelwaterafvoer	gepatineerd zink Ø80mm	natuur

Oppervlaktes:	
bruto bebouwd oppervlakte:	285,4m²
bruto vloeroppervlakte:	807,1m²
gebruiksoppervlakte:	573,1m²
inhoud:	2373,8m³



Situatie - Schaal 1:500

Algemeen:

- Alle maten op tekening onderling en in het werk controleren.
- Tekening is niet geschikt om te gebruiken als werktekening in de uitvoeringsfase.
- Maten op tekening in millimeters (mm) tenzij anders aangegeven.
- Oppervlakten gemeten op 1,5 m + vloer
- Hoofddraagconstructie 60 minuten brandverend m.b.t. bezinken.
- Definitieve berekeningen / tekeningen constructie n.l.b. door constructeur.
- Definitieve berekeningen / tekeningen installatie n.l.b. door installateur.
- Daglichttoetsing conform NEN 2057.
- Rookmelder geplaatst conform NEN 2555.
- Inbraakverendheid bereikbare geveldelen weerstandsklasse 3.
- Het volgens NEN 5077 bepaalde karakteristieke installatiegeulniveau in een verblifruimte is voor de mechanische ventilatie installatie ten hoogste 30 dB.
- Het karakteristieke luchtgeuldruinverschil (DnT,A,K) voor de geluidsdracht van een verblifruimte naar een andere verblifruimte is niet kleiner dan 32 db.

Installaties:

- Geluidwering (nieuwbouw) dient te voldoen aan afdeling 4.3 artikel 4.3.1, 4.3.2, 4.3.3 en 4.3.4 van het Bbl.
- Voorzieningen voor elektriciteit conform NEN 1010.
- Drinkwatervoorziening conform NEN 1006.
- Warmwatervoorziening conform NEN 1006.
- De vloeren van toiletruimte te voorzien van een waterdichte vloerafwerking.
- De wanden van toiletruimte te voorzien van een waterdichte wandafwerking tot een hoogte van minimaal 1,2m rondom.
- De vloeren badruimte te voorzien van een waterdichte vloerafwerking.
- De wanden van badruimte te voorzien van een waterdichte wandafwerking tot een hoogte van minimaal 1,2m rondom en ter plaatse van douche over een lengte van 3,0 m tot een hoogte van minimaal 2,1m.
- Het plafond en wandafwerking uit voornemende punten moet, in doechruimte voldoende vochtbestendig zijn.
- Ter plaatse van uitwendige scheidingen constructie geen openingen groter dan 0,01 m tot een diepte van 0,6 meter volgens hoofdstuk 4 afdeling 4.3 artikel 4.3.9 van het Bbl.

Warmteverliezen en verlichting:

- Vloerisolatie Rc ≥ 3,7 m²K/W
- Wandisolatie Rc ≥ 4,7 m²K/W
- Dakisolatie Rc ≥ 6,3 m²K/W
- He++ isolatieglas, U waarde glas ≤ 0,8 W/m²K en een ZTA waarde van tenminste 0,60
- qv:10 ≤ 0,4 dm³/s.m²

Renvooi:

- Schoon metselwerk
- Betonsteen
- Beton
- Prefab beton
- Lichte scheidingwand, gibo
- Isolatie
- Isolatie met gesloten cellen

Toevoer ventilatie

- Toevoer ventilatie
- Afzuigpunt ventilatie
- Hemelwaterafvoer
- Entree
- Opstelplaats kooktoestel
- MV-box met wtw
- Omvormer PVT-panels

Centrale verwarming

- Boliervat
- Meterkast
- Rookmelder conform NEN 2555
- Brandcompartiment
- 30 minuten WBDO
- 60 minuten WBDO

Project Haltestraat 26 en Kanaalweg 3 te Zandvoort

Specificatie Aanvraag nieuwbouw 9 appartementen - Doorsneden

Opdrachtgever HZH | ontwikkeling

Herfstraat 9
2041 CT Zandvoort
+31 (0) 6 55 87 01 93
info@hzhontwikkeling.nl

www.hzhontwikkeling.nl

Gewijzigd A | 28-10-2024 B | 20-05-2025 C | 21-08-2025 F | 06-10-2025 D | 04-09-2025

Tekenaar HZH | ontwikkeling

Schaal 1:100

Formaat A1

Datum 01-08-2024

Fase DO

teknr. OV-04

Toelichting grondslagen

In dit document kunt u secties vinden die onleesbaar zijn gemaakt. Deze informatie is achterwege gelaten op basis van de Wet open overheid (Woo). De letter die hierbij is vermeld correspondeert met de bijbehorende grondslag in onderstaand overzicht.

J Art. 5.1 lid 2 sub e

Het belang van de openbaarmaking van deze informatie weegt niet op tegen het belang van de eerbiediging van de persoonlijke levenssfeer van betrokkenen